

Tinglev
2. februar 2018

SOBcows – AP2 og AP3 Anbefalinger til nicheprodukter og arbejdsplan



Foto: Uffe Lauritsen



STØTTET AF
promilleafgiftsfonden
for landbrug

Projektet SOBcows er en del af Organic RDD programmet, som er koordineret af Internationalt Center for Forskning i Økologisk Jordbrug og Fødevarer, ICROFS. Det er finansieret fra NaturErhvervsstyrelsen, Ministeriet for Fødevarer, Landbrug og Fiskeri.

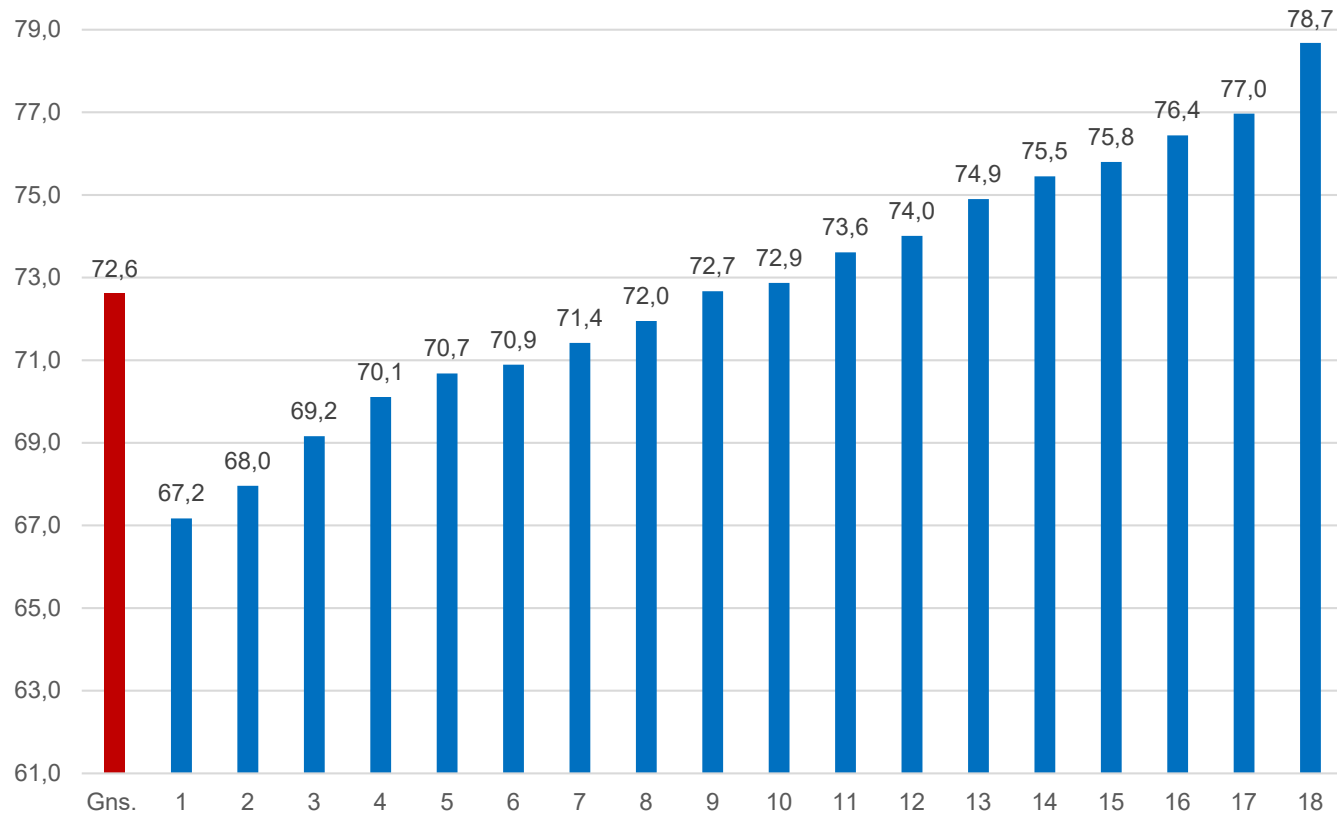


BAGGRUND FOR MØDET I DAG

På mødet hos Naturmælk 18. december 2017 blev følgende aftalt:

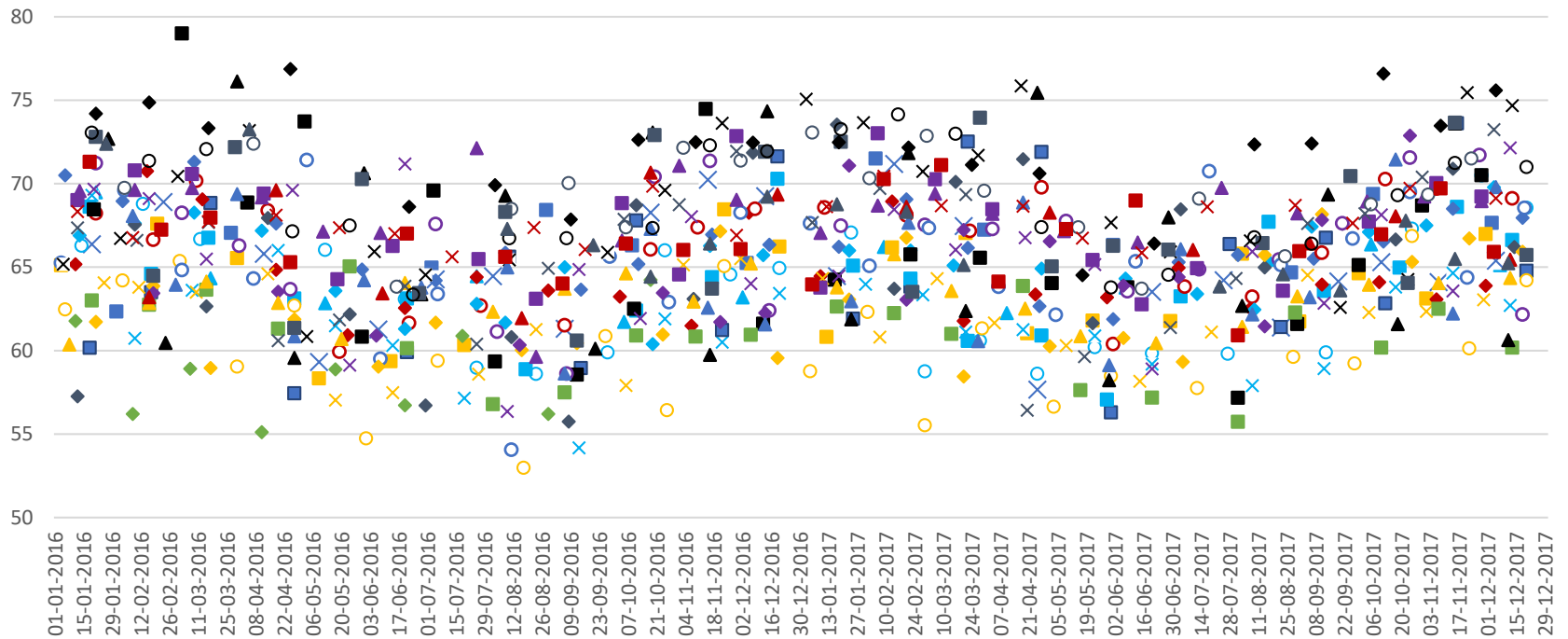
- Indstilling med hvilke nicheprodukter giver mening at arbejde med i AP 2 og AP 3
- En arbejdsplan for dette arbejde i 2018

ANDEL MÆTTET FEDTSYRER FOR 17 BESÆTNINGER I NATURMÆLK

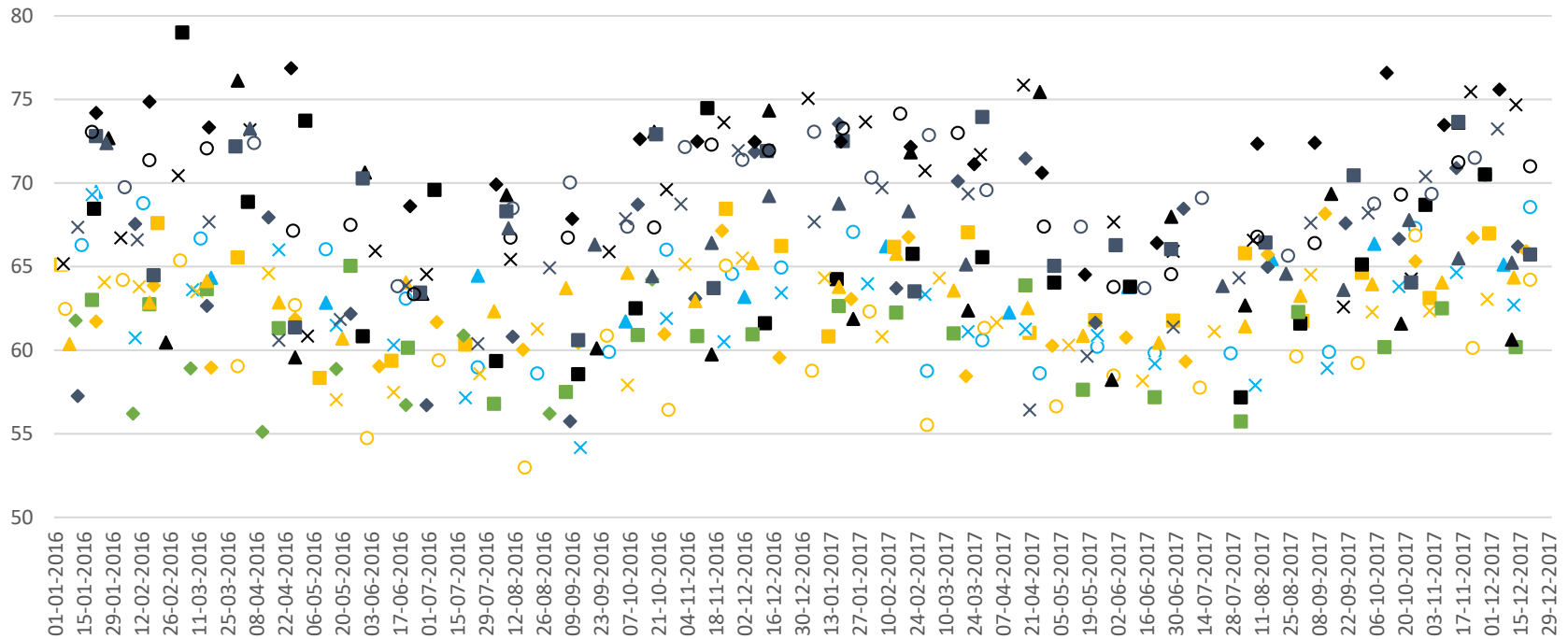


Ej korrigeret for indhold af glycerol

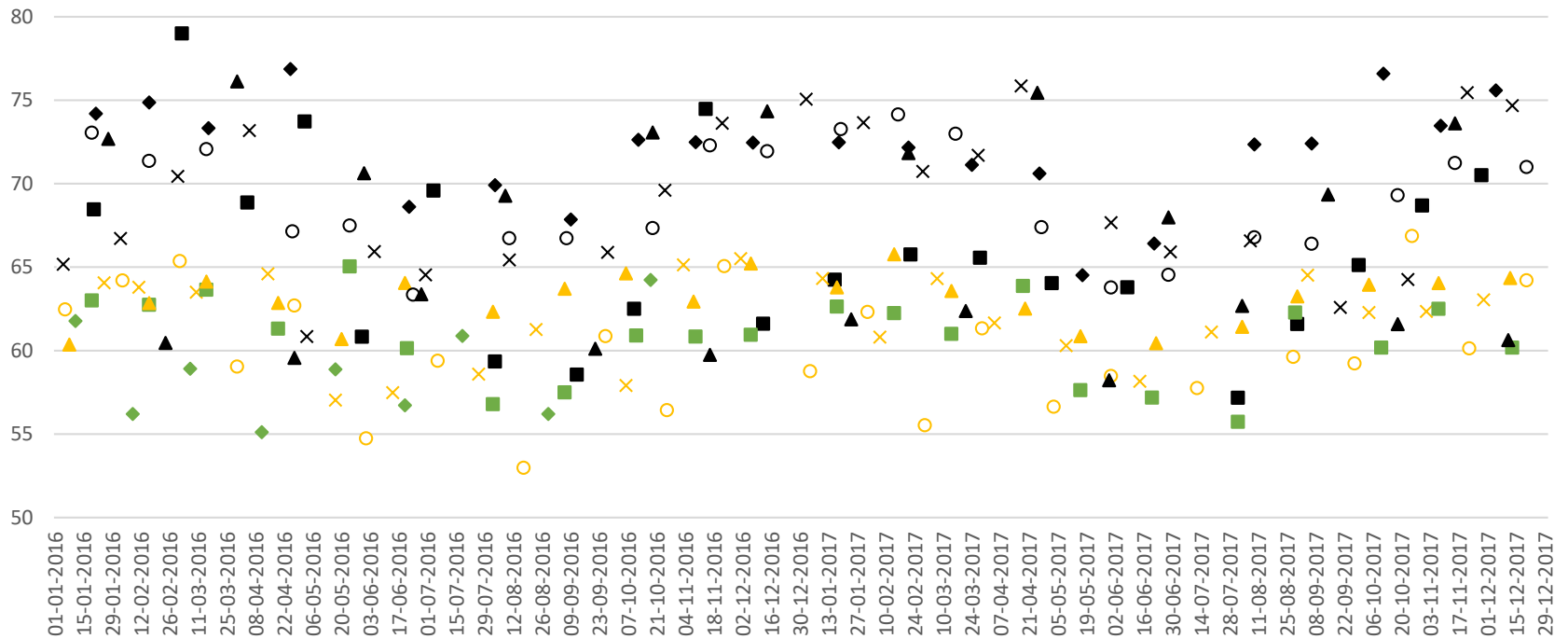
ANDEL MÆTTET FEDT I ALLE NATURMÆLK BESÆTNINGER



ANDEL MÆTTET FEDT I NM-BESÆTNINGER: 10 HØJESTE OG 10 LAVESTE



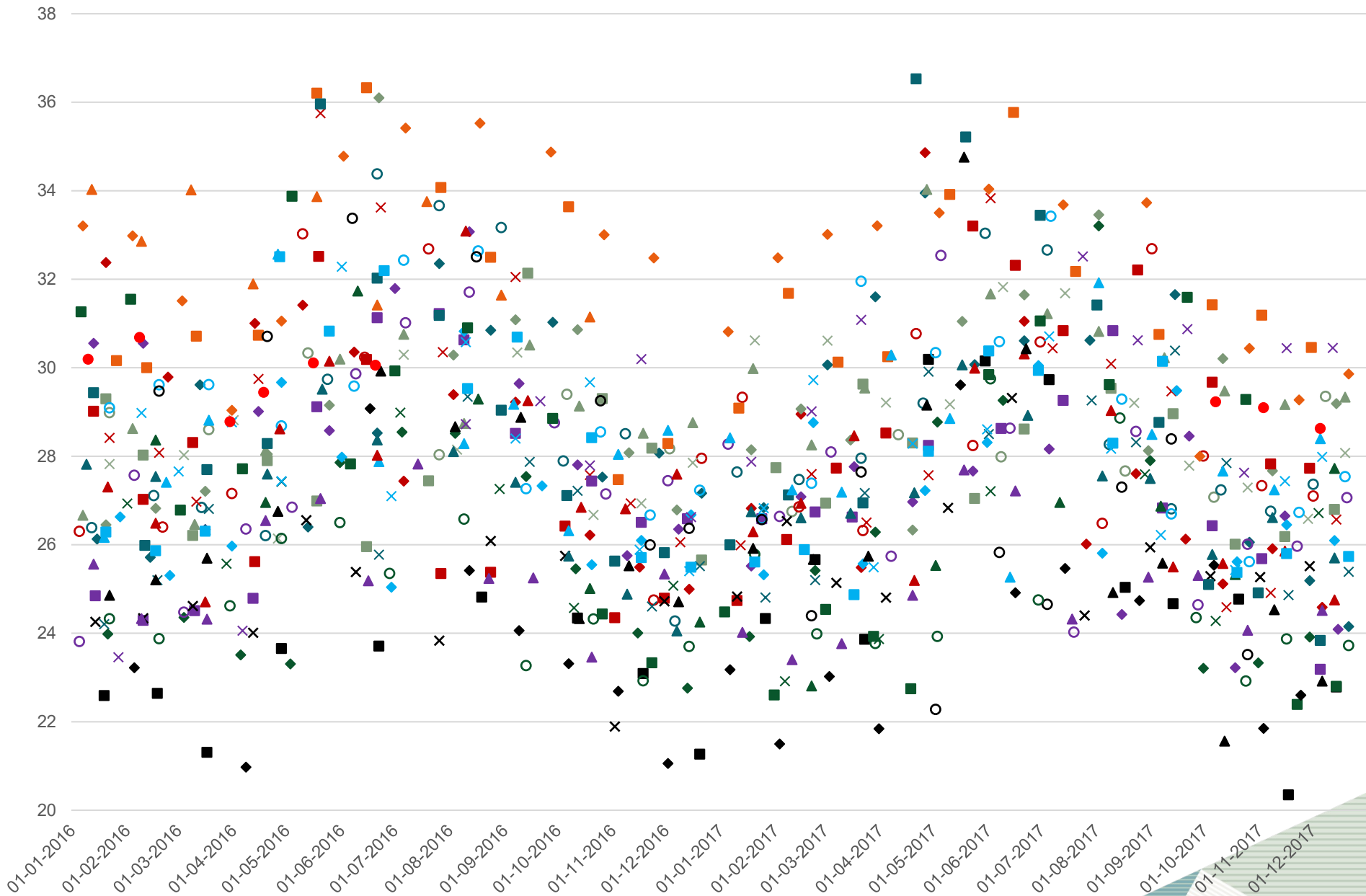
ANDEL MÆTTET FEDT I NM-BESÆTNINGER: 5 HØJESTE OG 5 LAVESTE



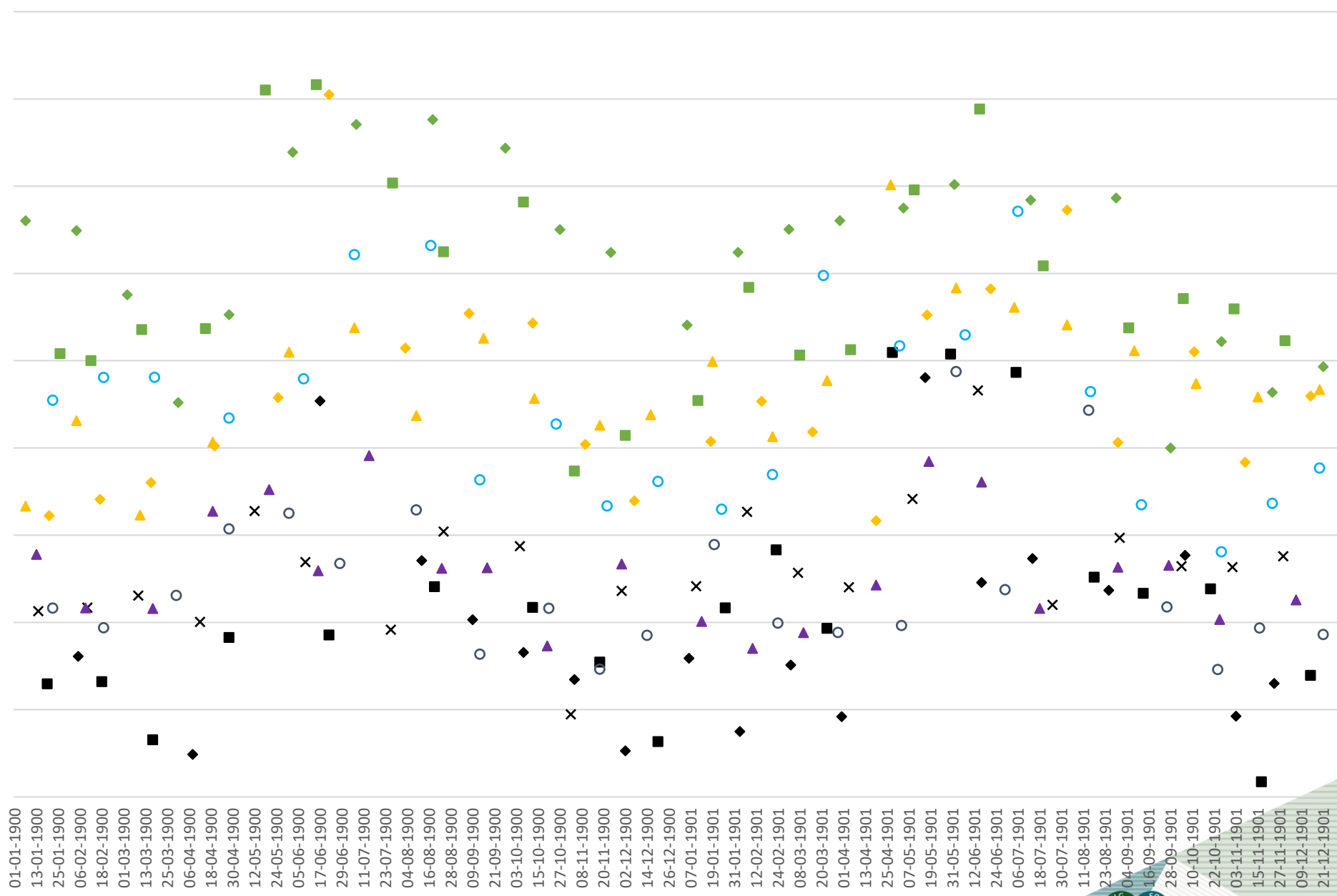
METODE I DET FØLGENDE

- Vi bruger andelen af umættede fedtsyrer (UFA) som kriterie og korrigerer for indhold af glycerol
- Gram fedt = gram SFA + gram MUFA + gram PUFA + gram glycerol
- Gram UFA = gram MUFA + gram PUFA
- Andel glycerol af fedt = 5 procent
- Andel UFA regnes efterfølgende således:
$$\frac{UFAg}{(SFAg+MUFAg+PUFAg)/0,95}$$

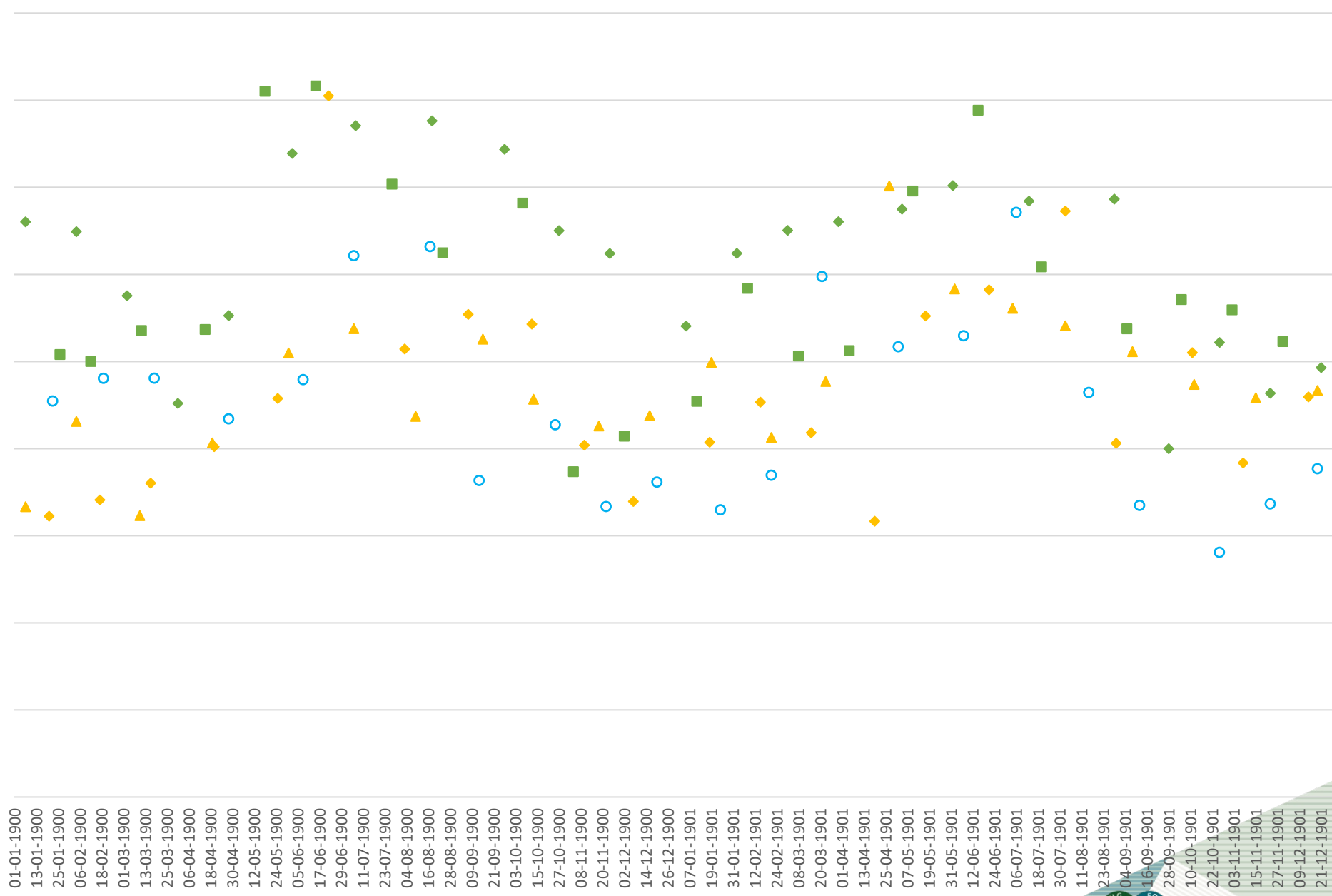
ANDEL UMÆTTET FEDT – ALLE NATURMÆLK-BESÆTNINGER



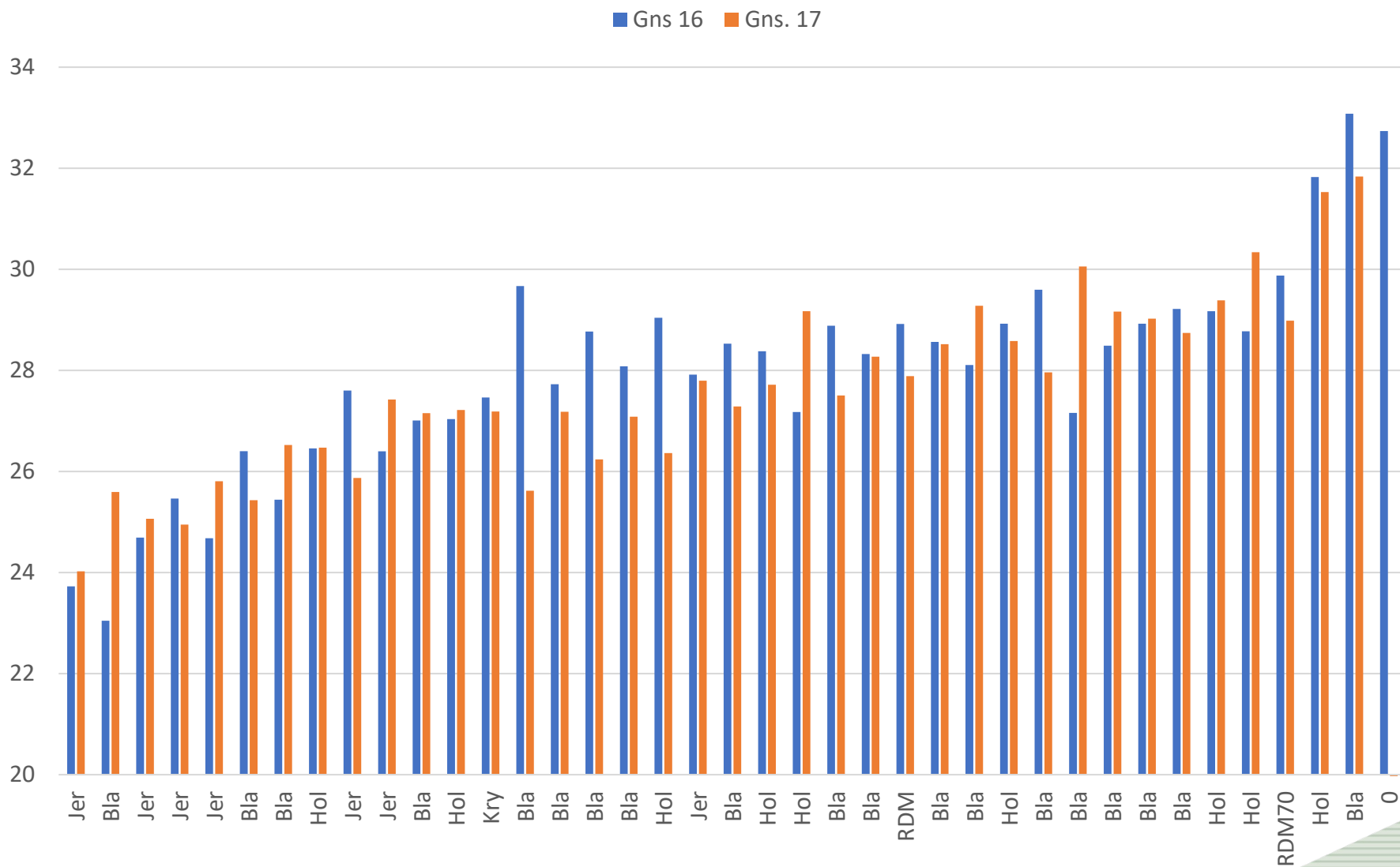
ANDEL UFA NM: 5 HØJESTE – 5 LAVESTE



ANDEL UFA NM: 5 HØJESTE



ANDEL UMÆTTEDE FEDTSYRER I NATURMÆLKS BESÆTNINGER – M/ RACE



INDSTILLING TIL NICHEPRODUKT

- ”Særlig ost”
- Test af oste lavet af mælk fra:
 - Besætning med højeste andel UFA ⇔ laveste andel UFA
 - Bør vel være samme race
 - Aktuelle analyser af tankmælk
- Forretningsplan for nicheprodukt
 - ”Særlig ost”
 - Smag, andre egenskaber
 - Storytelling
- Skal der også laves test af smør?

AP 3 – UDVIKLING AF FORRETNINGSPLAN

	2014	2015	2016	2017	2018
Udvikling af forretningsmodeller for økologiske mælkeprodukter fra gamle husdyrracer				X	X

Muligheder og retningslinjer for produktion af mælk fra oprindelige racer, som økologiske nicheprodukter og mælk med specifikke sundhedsmæssige og teknologiske karakteristika samt potentielle forretningsplaner.

Hvis støtte fra Den røde Ko så kan der måske blive udarbejdet en plan for produktion af 1 – 2 nicheprodukter på basis af mælk fra RDM-1970.

NICHE PRODUKTION BASERET PÅ GAMLE RACER - IDEEN

- Det vil give optimal synlighed omkring bevaringsarbejdet
- Det vil styrke ejerskabet blandt forskere, landmænd og Naturmælk
- En prøveproduktion vil give baggrund for at lave en realistisk forretningsplan
- Profilerung af Naturmælk

NICHE PRODUKTION BASERET PÅ GAMLE RACER - ARBEJDSPLANER

- Plan på kort sigt
 - Prøveproduktion
 - Forretningsplan
- Plan på længere sigt
 - Rigtig produktion på ”markedsvilkår”

NICHE PRODUKTION BASERET PÅ GAMLE RACER - ARBEJDSPLANER

- Arbejdet udføres i Optimal udnyttelse af økologisk mælk i differentierede nicheprodukter,
 - Dette sker også i det tilfælde RDM 1970 projektet reduceres

MULIGHEDER FOR PRØVEPRODUKTION PÅ KORT SIGT

- Produktion hos EV
 - Baseret på dyr fra EV og indkøbte dyr fra HJ, muligvis suppleret med andre dyr
- Produktion hos EV
 - Baseret på lånte dyr fra Randers Regnskov
- Samarbejde med Knuthenlund
- Osteproduktion på det mejeri, hvortil Fjellerupgård leverer
- FHG i samarbejde med Kjelst mejeri

MULIGHEDER PÅ LÆNGERE SIGT

- Produktion hos EV
- Produktion hos FHG
- Samarbejde med Lindegården
 - Formentlig meget spændende
- I fremtiden måske Fjellerupgård

STUDIETUR TIL ENGLAND

Tidspunkt

- 12. - 13. april (1½ dags faglige aktiviteter)
- Billund – London eller Billund – Manchester

Indhold

- Besøg hos en af de 38 leverandører af MS-”Better for you milk”
 - Viden om vilkår (produktion og afregning)
- Møde med MS
 - Information om beregning af andel mættet fedt
 - Informationer om nicheproduktion, markedsføring og afsætning
 - Vi giver en præsentation
- Andet?

FORSLAG TIL ARBEJDSPLAN

Arbejdspakke 2	Feb	Mar	Apr	Maj	Jun	Jul	Aug	Sep	Aktør
Beslutning om nicheprodukt	■								NM
Test af nicheprodukt		■	■	■					NM, Balazs
Studietur til England			■	■					Alle interesserede
Beskrivelse af nicheprodukt			■	■	■				SEGES, NM, AU
Udarbejdelse af forretningsplan				■	■	■			SEGES, NM
Arbejdspakke 3									Aktør
Afklaring af nicheprodukt	■	■							NM, AU
Plan for forløb	■	■	■						AU, NM, SEGES
Prøveproduktion			■	■	■				NM, AU, SEGES
Beskrivelse nicheproduktion				■	■	■			NM, AU, SEGES
Forretningsplan						■	■	■	NM, AU, SEGES
Produktion på markedsvilkår							■	■	NM, AU, SEGES